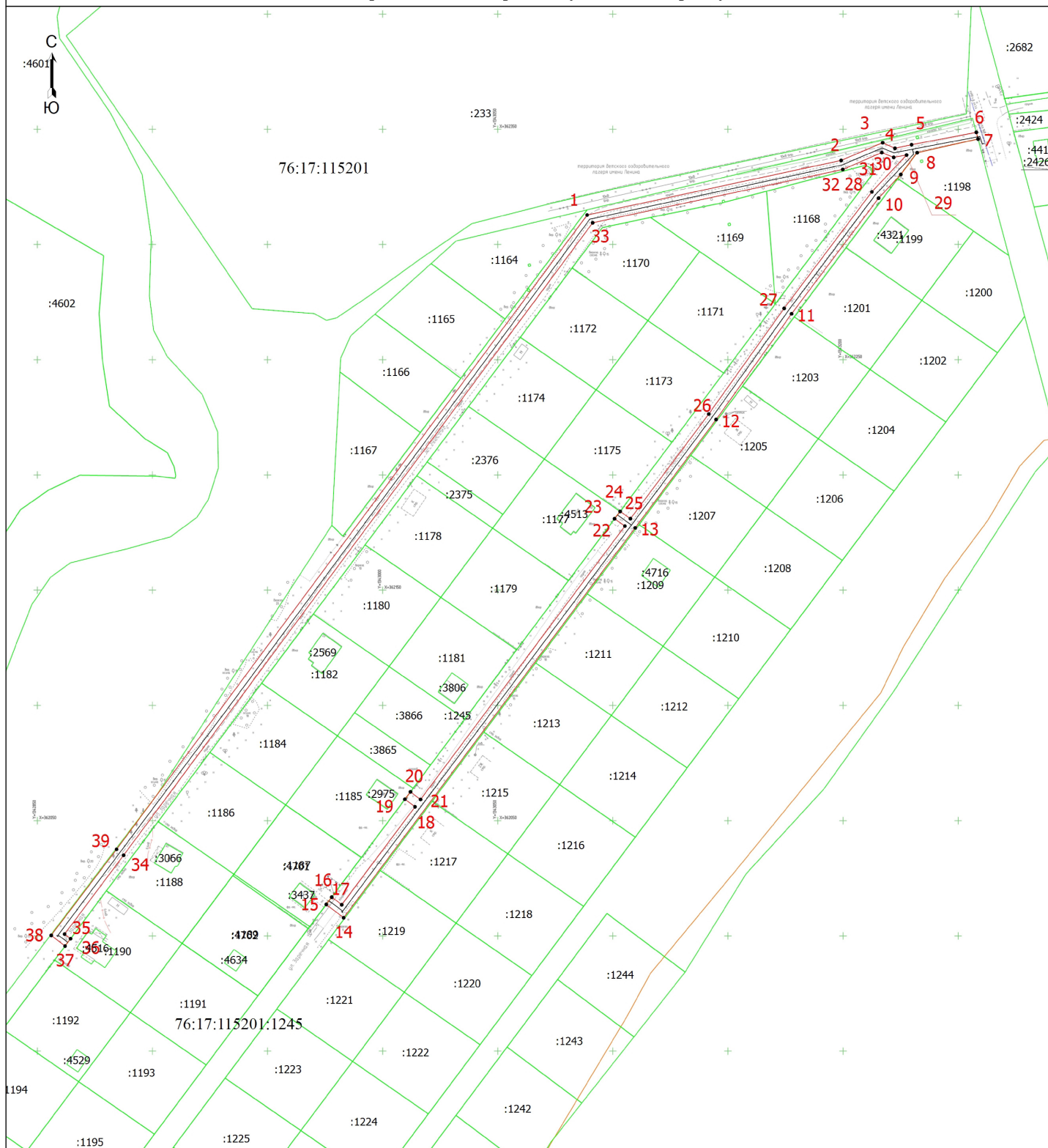


Схема расположения границ публичного сервитута

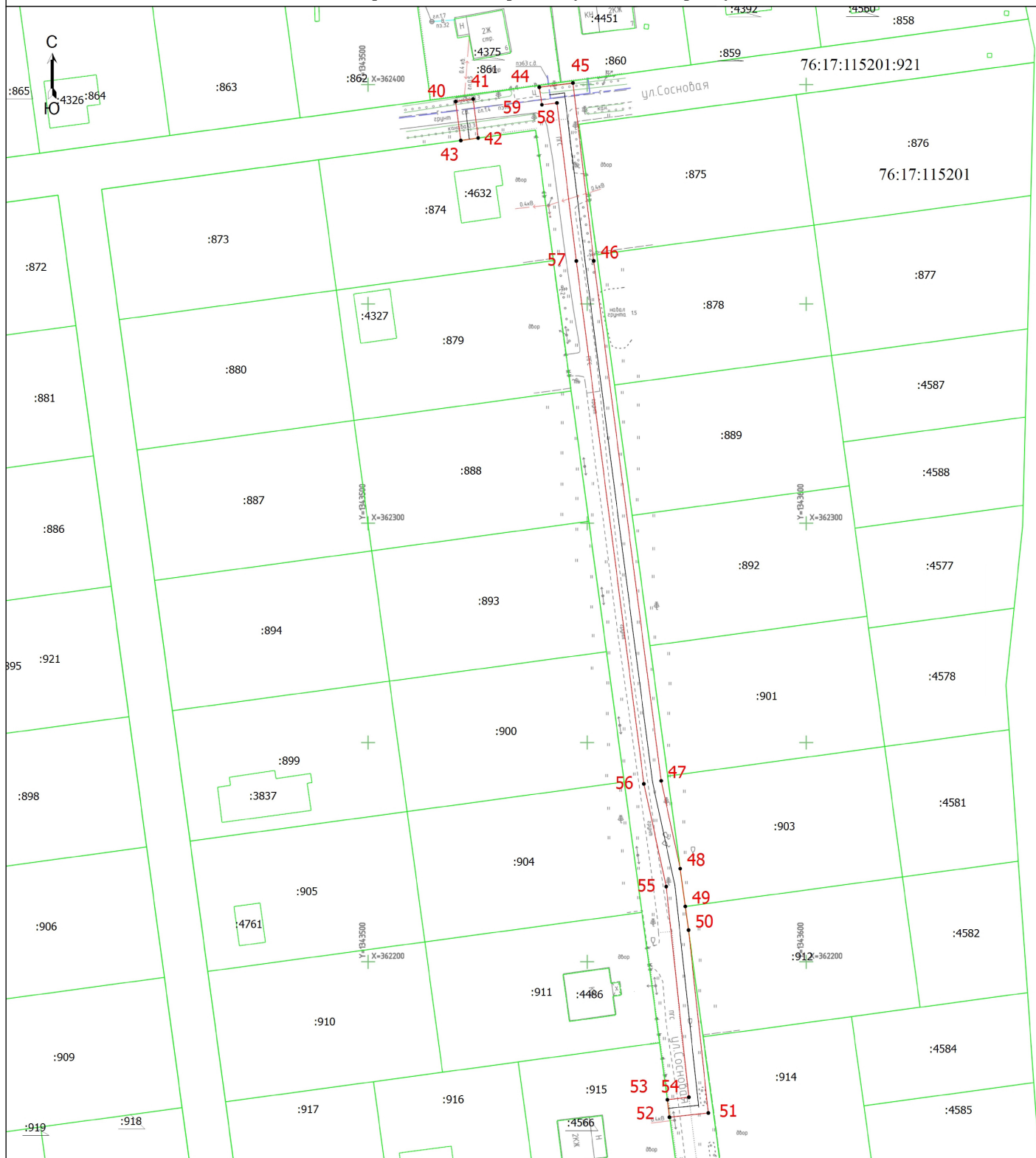


Масштаб 1:1700

Условные обозначения

- | | |
|--|--|
| <ul style="list-style-type: none"> • - Характерная точка границы, сведения о которой позволяют однозначно определить ее положение на местности --- - Ось существующего газопровода 1 - Обозначение новой характерной точки :2569 - Cadaстровый номер здания --- - Граница здания --- - Проектное местоположение инженерного сооружения | <ul style="list-style-type: none"> 76:17:115201:1245 - Cadaстровый номер земельного участка, в отношении которого устанавливается публичный сервитут --- - Проектные границы публичного сервитута :233 - Cadaстровый номер земельного участка --- - Граница земельного участка --- - Граница кадастрового квартала 76:17:115201 - Номер кадастрового квартала |
|--|--|

Схема расположения границ публичного сервитута



Масштаб 1:900

Условные обозначения

- | | | | |
|----------------------|---|-----------------------|---|
| • | - Характерная точка границы, сведения о которой позволяют однозначно определить ее положение на местности | 76:17:115201:921 | - Кадастровый номер земельного участка, в отношении которого устанавливается публичный сервитут |
| — (red dashed line) | - Проектные границы публичного сервитута | :361 | - Ось существующего газопровода |
| 1 | - Обозначение новой характерной точки | — (green solid line) | - Граница земельного участка |
| :4327 | - Кадастровый номер здания | — (yellow solid line) | - Граница кадастрового квартала |
| — (green solid line) | - Граница здания | 76:17:115201 | - Номер кадастрового квартала |
| — (black solid line) | - Проектное местоположение инженерного сооружения | | |